

岡山県西栗倉村 百年の森林構想

株式会社トビムシ 小村力研究所 所長
株式会社西栗倉・森の学校 代表取締役

牧 大介

植人の時代

雇用を作ってはいけない
必用なのは起業家である

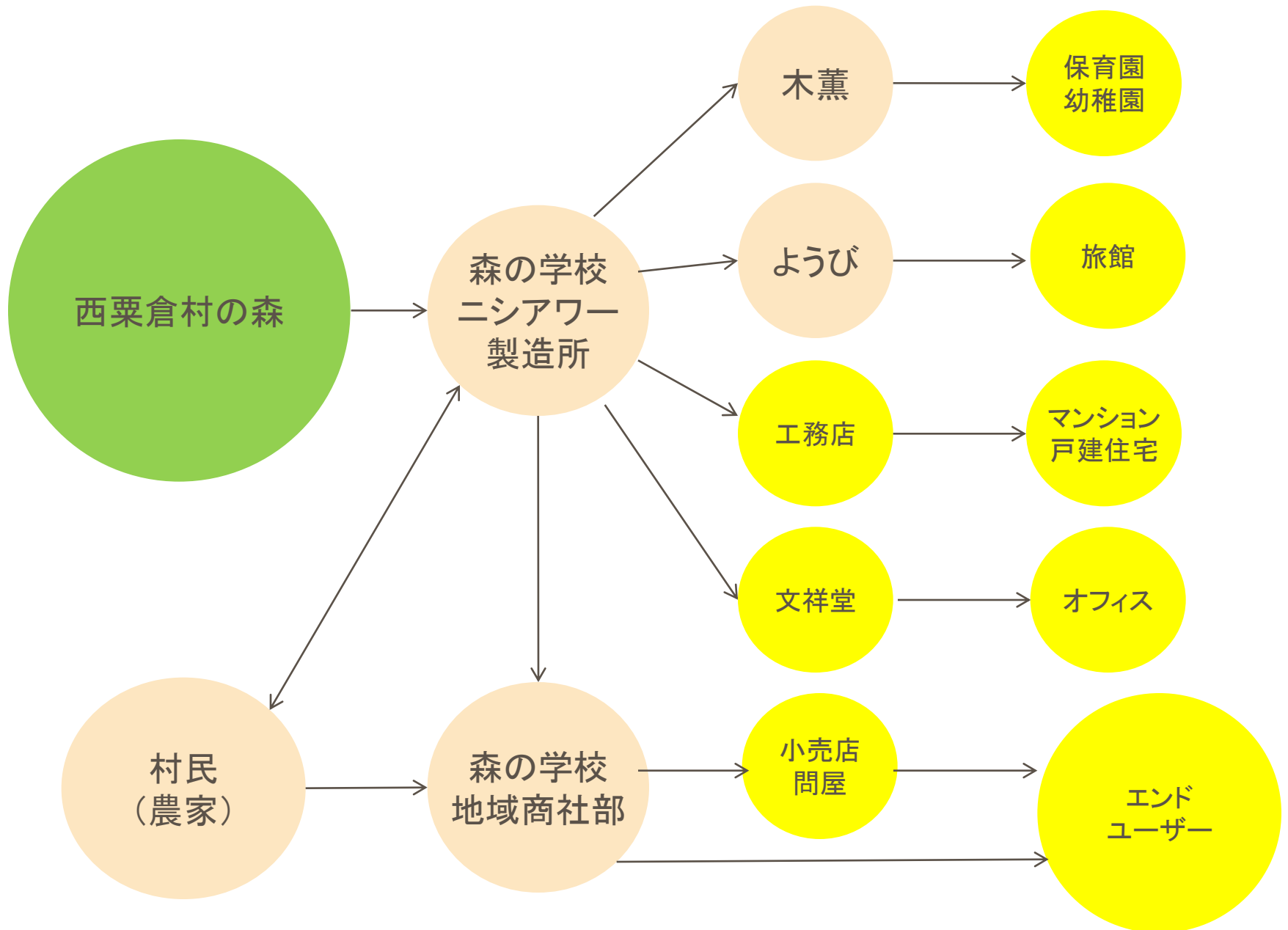
岡山県 西粟倉村の概要

- 人口約1550人の源流の村
- 合併せずに自立の道を選択
- 村の95%以上が森林
- 「百年の森林構想(2008年～)」を掲げ、地域再生を目指している
- 厚生労働省の人口予測
2040年 人口約1000人
高齢化率65%



雇用対策協議会設立(2007)年以降
Iターン者約50名、60名以上の新規雇用

ニッチに強いローカルベンチャーの集積地へ





2012

原木市場への出荷をゼロに

2007年 村の人事部 雇用対策協議会



2008年 百年の森林構想 旗揚げ

地域には捨てるはいけないものがあります

約50年前に子や孫のために木を植えた人々の思い

その思いを大切にして、立派な百年の森林に育て上げる

そのためにあと50年

あきらめずに村ぐるみで挑戦を続ける決意をしました

前西栗倉村長 道上正寿

(百年の森林構想ウェブサイトより)

※映画フラガール

人生には降りられない舞台がある。

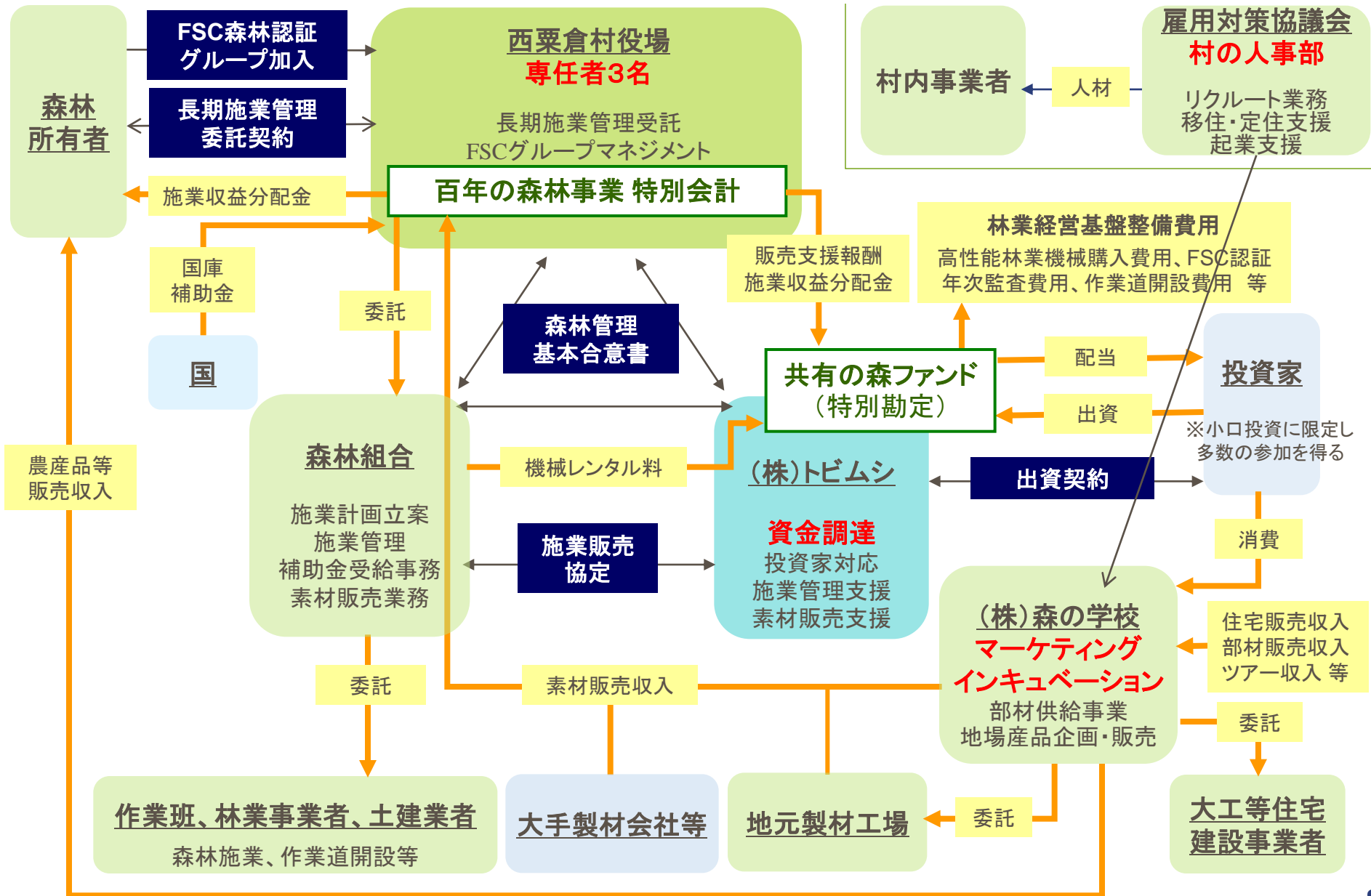
まちのため、家族のため、友の人生のため、

そして自分の人生のため、

少女たちはフラダンスに挑む。



2009年 百年の森林事業



森から価値を生み出していくインフラ

お客様

森の学校 地域商社事業部

販売のインフラ

挑戦する村民

木薫 ようび フレル ミツマタP 他

雇用対策協議会

村の人事部

森の学校 ニシアワー製造所

製造のインフラ

森林組合

施業管理・実施 森林GIS

西粟倉村役場

専任者3名

長期施業管理受託(地権者交渉) 経営計画策定 補助金事務 FSCグループマネジメント

- **西粟倉共有の森ファンド説明会、西粟倉村 挑戦者募集説明会（西粟倉・森の学校創業メンバーなど）同時開催**

実施体制

主催：西粟倉村雇用対策協議会


共催：西粟倉村役場

企画・運営：（株）トビムシ、ミュージックセキユリティーズ（株）

協力：西粟倉・森の学校（森の学校プロジェクト）

プログラム

- **第1部**： 19時～20時 ・西粟倉村と百年の森林構想の概要
 - ・共有の森ファンドの説明 ・ファンドに投資する手続きの紹介
- **第2部**： 20時～21時 ・西粟倉村 挑戦者募集説明会
 - ・森の学校の事業概要と求人内容の説明
 - ・闘う仲間募集のメッセージ ・森林組合等の事業概要と求人内容
 - ・エントリー方法の説明



全国から志ある者たちが集まりはじめた

この村では、
50年後の森づくりにつながる
モノづくりができる。



林業塾OB & ファンドメンバーの友人

→ ビジター

→ リピーター

→ サポーター

(ファンドメンバー、取引先)

→ メンバー

(移住、資本提携)

2010年4月 森の学校 稼働

地域は下請けではない





2010年 ニシアワー製造所
約12名の素人集団は、
この2年間で間伐材加工のプロ集団へ

2011年

ユカハリタイル

販売開始

賃貸住宅に住む人のための無垢床

住空間を快適にする

無垢床タイル

ユカハリ 6畳 約5万円





森の未来を、百年の森林構想に 託す森林所有者が徐々に増加




間伐面積の拡大 年間50ha→年間300haへ

「百年の森林事業」進捗表



5%に60%

A man and a pregnant woman are sitting in a workshop, laughing heartily. The man is on the left, wearing a brown jacket and glasses, with his hands resting on the woman's belly. The woman is on the right, wearing a blue hoodie and glasses, sitting in a red chair. The background shows a workshop with various tools and equipment.

木工房ようび
大島夫妻

1人→6人 + 1



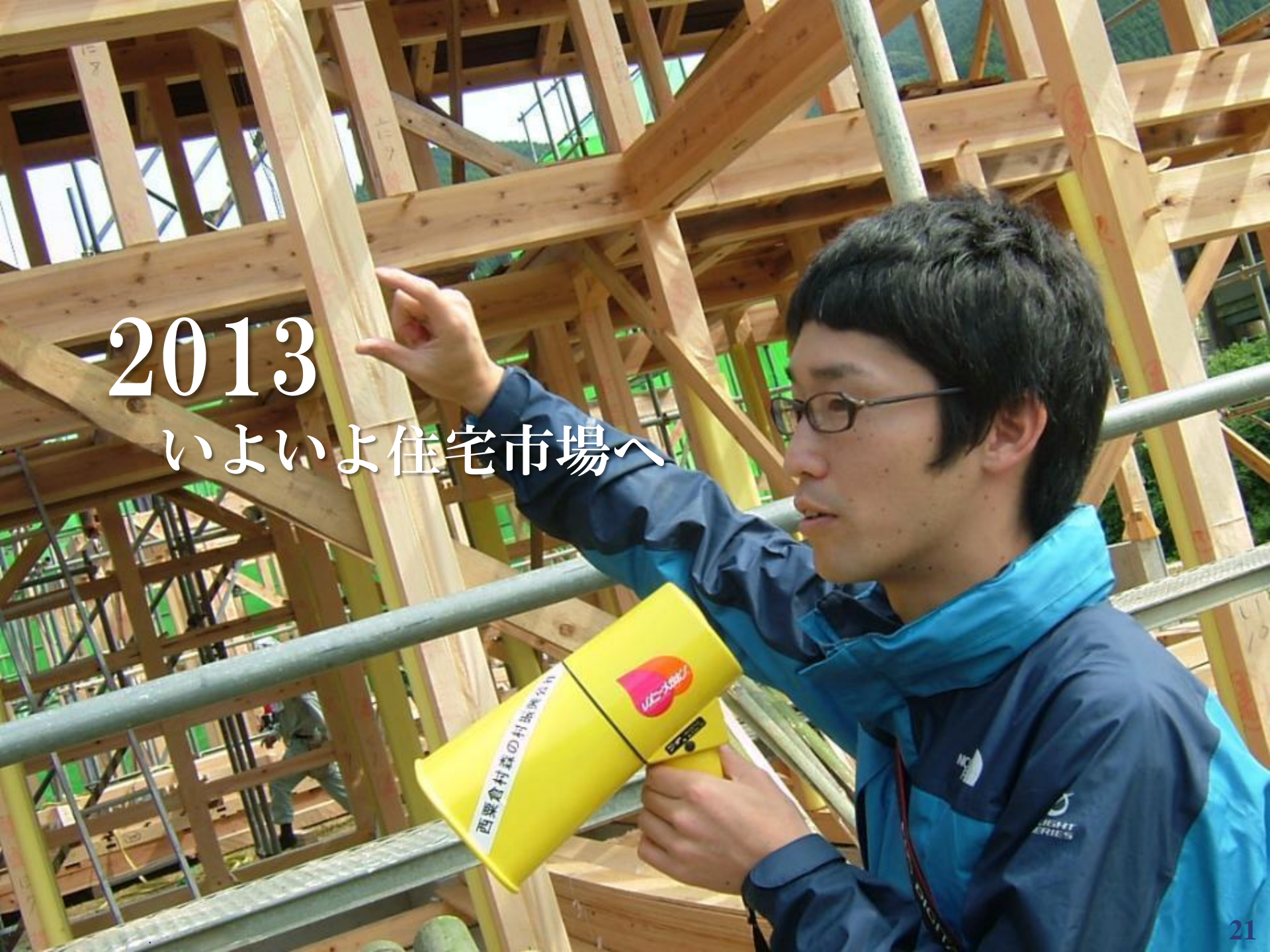
東馬場さん



ミツマタの和紙

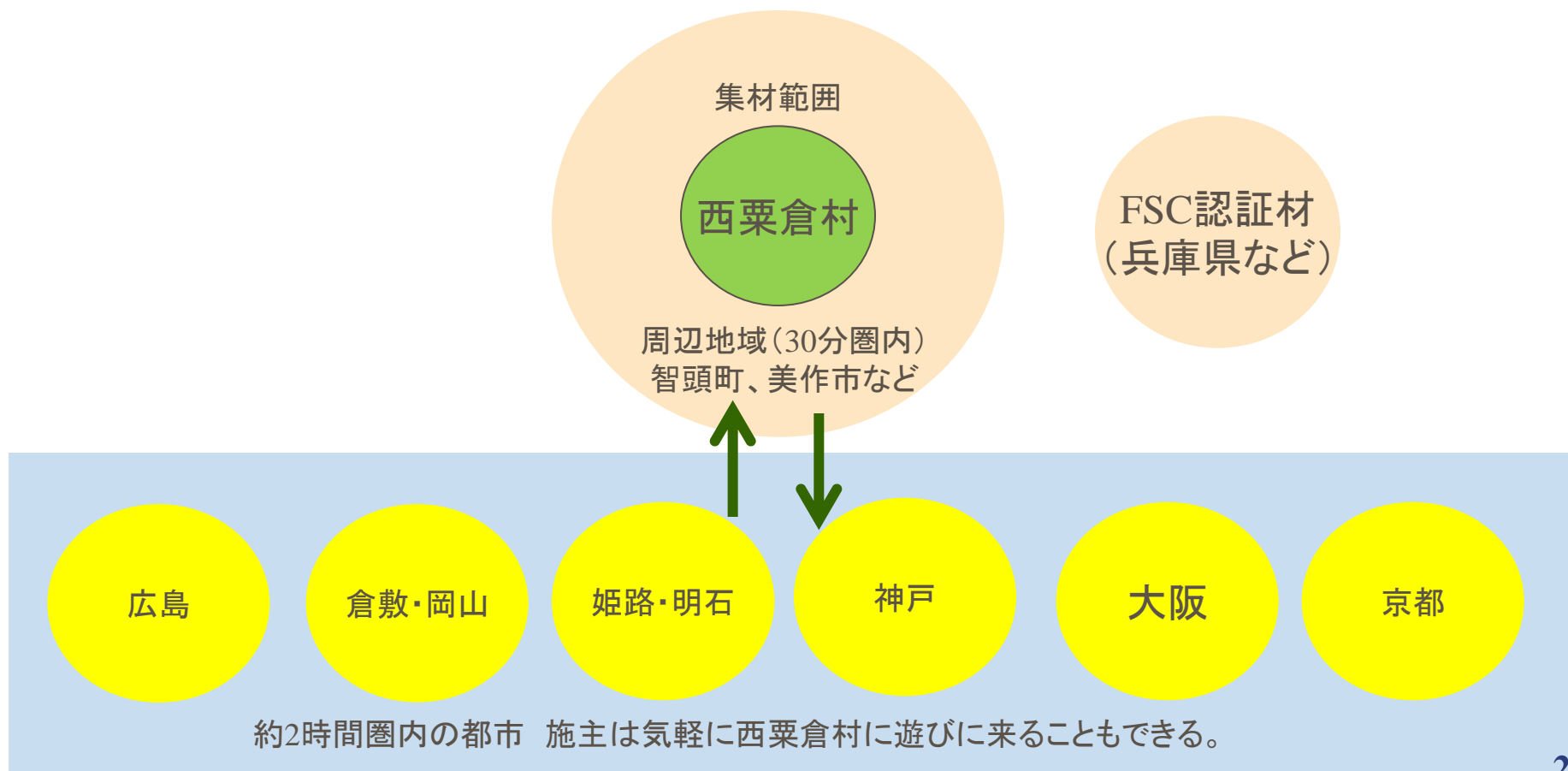
2013

いよいよ住宅市場へ

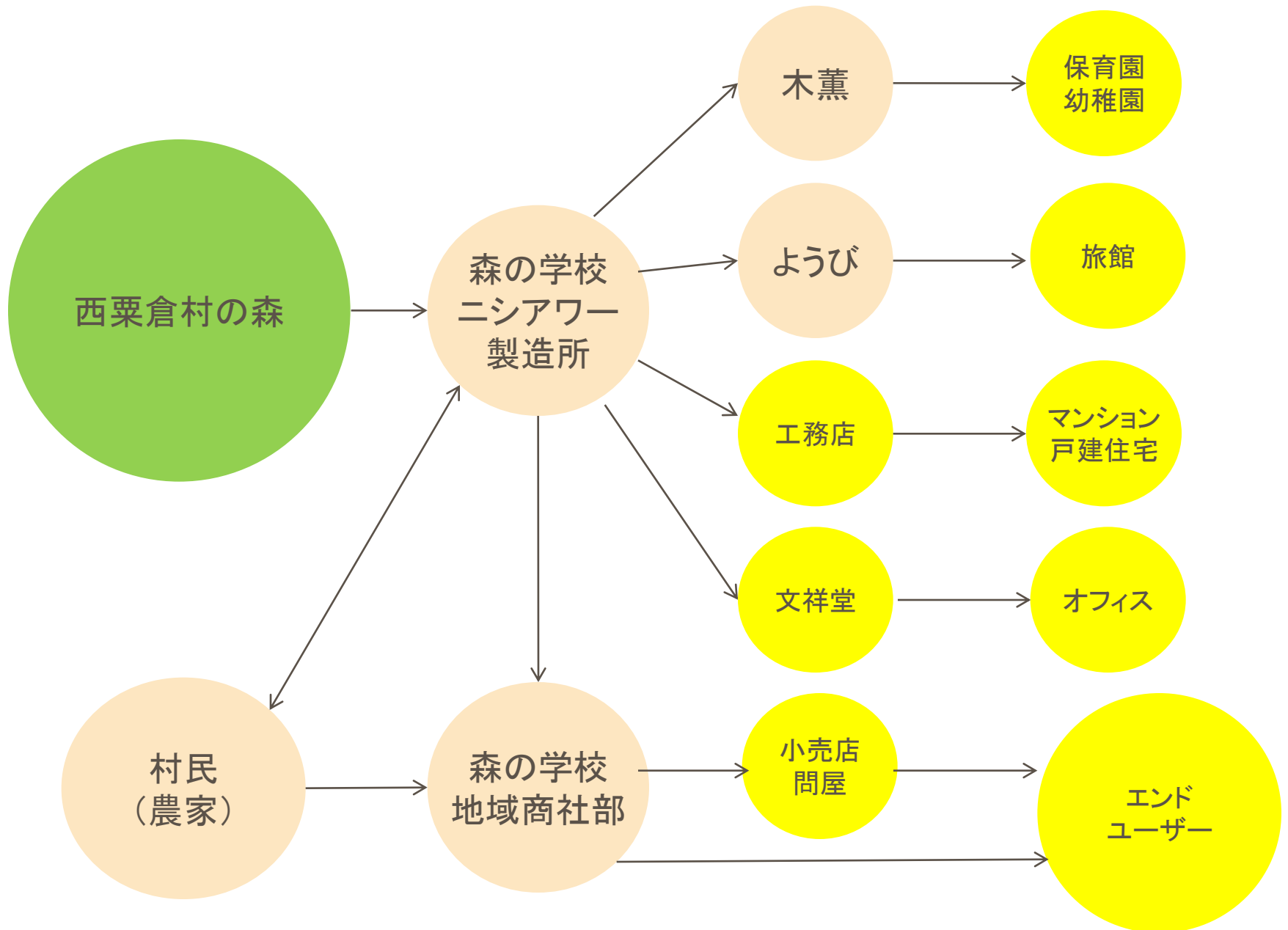


住宅部材供給について

- 安定した販売先を重視し、長くお付き合いいただける地域密着の工務店様へ。
- 床板等内装材については東京方面にも。



ニッチに強いローカルベンチャーの集積地へ





一緒に2058年を目指しませんか



2013年4月 4年ぶりの挑戦者募集説明会(東京)